

PULCUT®

Chengdi Bangpu Cutting Tool Co., Ltd.



ОФИЦИАЛЬНЫЙ ДИЛЕР
ПРОМИМПОРТ +79091090009
promimport59.5@gmail.com

**ИНСТРУМЕНТ
ДЛЯ ГЛУБОКОГО
СВЕРЛЕНИЯ**

Технические данные стружколомов

G

Общая обработка стали, нержавеющей стали и чугуна. Подходит для высокоскоростной обработки с большими подачами. Обеспечивает превосходное стружкодробление.

L

Острая режущая кромка подходит для обработки низкоуглеродистой стали, нержавеющей стали. Специальная геометрия стружколома для обработки вязких материалов.

22

Общая обработка стали, нержавеющей стали и чугуна. Подходит для высокоскоростной обработки с большими подачами. Обеспечивает превосходное стружкодробление при обработке стали, чугуна, алюминия и неметаллических матриалов.

23

Острая режущая кромка и форма стружколома разработаны для обработки нержавеющей сталей и жаропрочных сплавов. Стабильное стружкодробление обеспечивается на низких скоростях и подачах

Технические данные сплавов



PP4225A (P15–P50)

Базовый сплав с PVD покрытием для обработки стали. Сочетание износостокости и прочности



PP4225A (K10–K30)

Базовый сплав для обработки чугуна. Сочетание износостокости и прочности



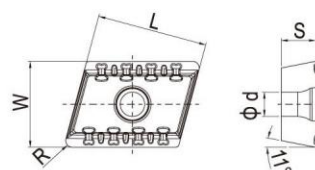
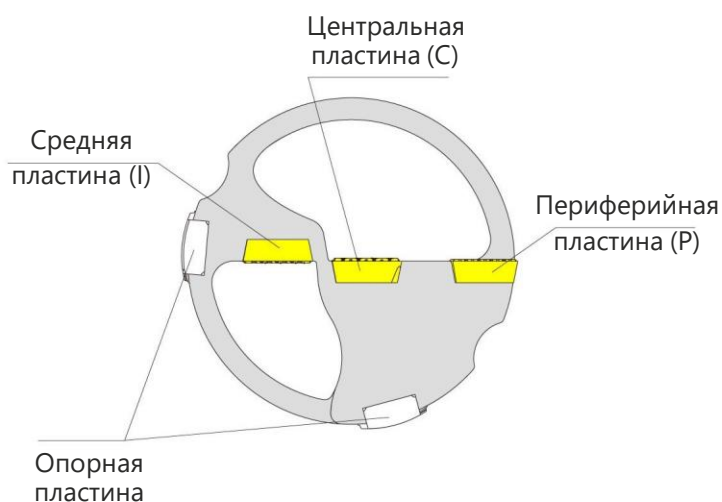
PP4225A (M20–M40)

Базовый сплав с PVD покрытием для обработки нержавеющей сталей. Сочетание прочности и стойкости к наростообразованию

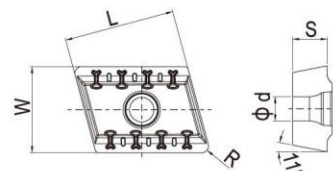


PP4225A (S20–S40)

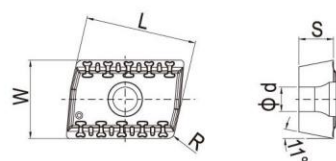
Сплав с покрытием PVD для обработки жаропрочных и труднообрабатываемых материалов как титановые, суперсплавов и т. д. Превосходная стойкость к наростообразованию



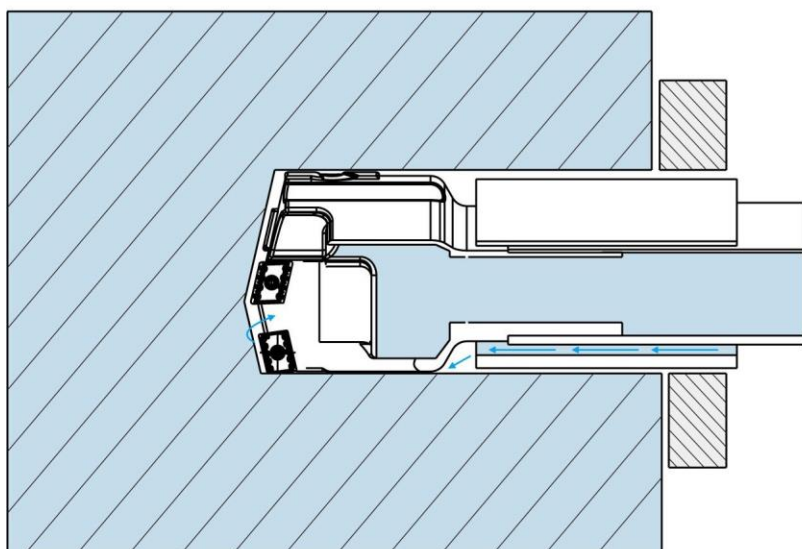
Средняя пластина (I)



Центральная пластина (С)



Периферийная пластина (Р)



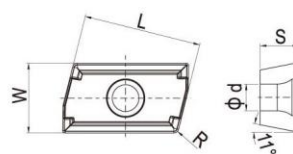
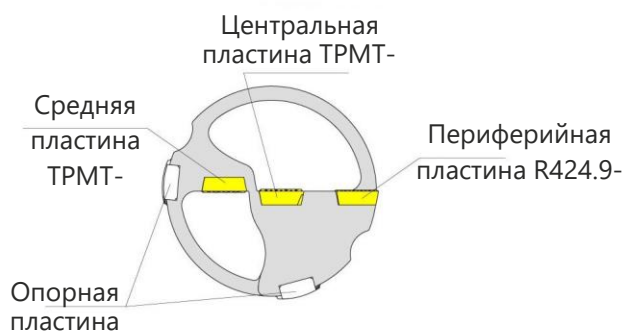
Конкурентное преимущество

- Всего четыре типа пластин обеспечивают применяемость во всем диапазоне диаметров режущих головок
- Применяемые сплавы и стружколомы являются типовыми и универсальными, что позволяет применять их на большом спектре материалов
- Сплав PP4225A — лучшее решение при обработке черных и нержавеющей сталей
- Подходит для применения с высокими скоростями резания и подачами

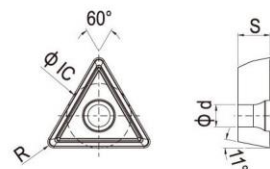
Средняя пластина	Диаметр обработки (мм)	Обозначение	Размеры					Сплав 4525
			L	W	S	d	R	
	25.00-31.00	800-050308M-I-G	5.56	8	3.18	2.5	0.8	★
	31.01-34.99	800-06Т308M-I-G	6.35	9.87	3.97	2.8	0.8	★
	35.00-54.99	800-08Т308M-I-G	7.94	9.87	3.97	2.8	0.8	★
	55.00-65.00	800-12Т308M-I-G	12.70	9.87	3.97	2.8	0.8	★
	25.00-31.00	800-050308M-I-L	5.56	8	3.18	2.5	0.8	★
	31.01-34.99	800-06Т308M-I-L	6.35	9.87	3.97	2.8	0.8	★
	35.00-54.99	800-08Т308M-I-L	7.94	9.87	3.97	2.8	0.8	★
	55.00-65.00	800-12Т308M-I-L	12.70	9.87	3.97	2.8	0.8	★

Центральная пластина	Диаметр обработки (мм)	Обозначение	Размеры					Сплав 4525
			L	W	S	d	R	
	25.00-28.70	800-050308M-C-G	5.56	8	3.18	2.5	0.8	★
	28.71-33.99	800-06Т308M-C-G	6.35	9.87	3.97	2.8	0.8	★
	34.00-43.00	800-08Т308M-C-G	7.94	9.87	3.97	2.8	0.8	★
	43.01-57.99	800-10Т308M-C-G	9.525	9.87	3.97	2.8	0.8	★
	47.01-65.00	800-12Т308M-C-G	12.7	9.87	3.97	2.8	0.8	★
	25.00-28.70	800-050308M-C-L	5.56	8	3.18	2.5	0.8	★
	28.71-33.99	800-06Т308M-C-L	6.35	9.87	3.97	2.8	0.8	★
	34.00-43.00	800-08Т308M-C-L	7.94	9.87	3.97	2.8	0.8	★
	43.01-57.99	800-10Т308M-C-L	9.525	9.87	3.97	2.8	0.8	★
	47.01-65.00	800-12Т308M-C-L	12.7	9.87	3.97	2.8	0.8	★

Периферийная пластина	Диаметр обработки (мм)	Обозначение	Размеры					Сплав 4525
			L	W	S	d	R	
	25.00-31.00	800-060308H-P-G	6.50	8.00	3.18	2.5	0.8	★
	31.01-38.99	800-08Т308H-P-G	8.50	9.00	3.97	2.8	0.8	★
	39.00-49.99	800-09Т308H-P-G	9.68	9.00	3.97	2.8	0.8	★
	50.00-65.00	800-11Т308H-P-G	12.75	9.00	3.97	2.8	0.8	★
	25.00-31.00	800-060308H-P-L	6.50	8.00	3.18	2.5	0.8	★
	31.01-38.99	800-08Т308H-P-L	8.50	9.00	3.97	2.8	0.8	★
	39.00-49.99	800-09Т308H-P-L	9.68	9.00	3.97	2.8	0.8	★
	50.00-65.00	800-11Т308H-P-L	12.75	9.00	3.97	2.8	0.8	★



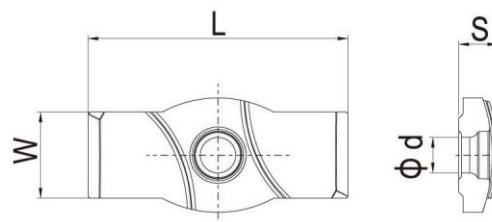
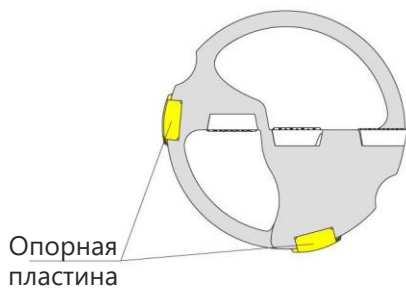
TPMT-

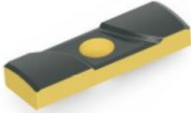
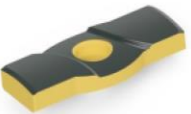


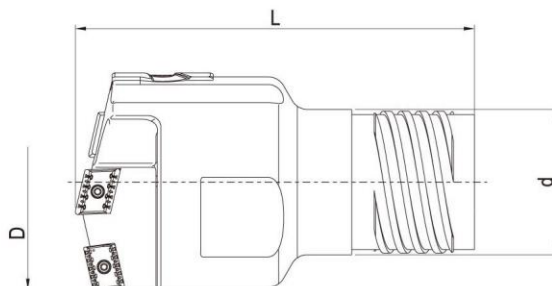
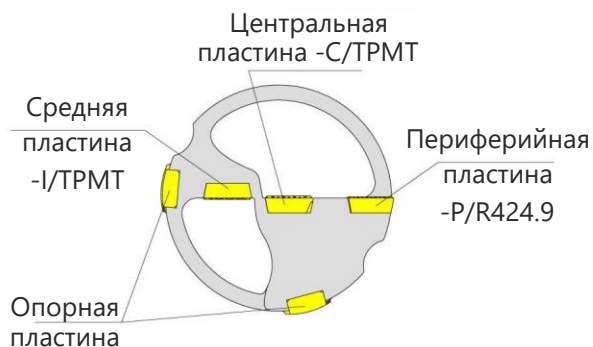
R424.9-

Центральная пластина	Диаметр обработки (мм)	Обозначение	Размеры				Сплав 4525A
			IC	S	d	R	
	63.50-83.00	TPMT16T312R-22	9.525	3.97	3.4	1.2	★
	85.00-105.00	TPMT220612R-22	12.7	6.35	4.4	1.2	★
	63.50-83.00	TPMT16T312TR-23	9.525	3.97	3.4	1.2	★
	85.00-105.00	TPMT220612TR-23	12.7	6.35	4.4	1.2	★

Периферийная пластина	Диаметр обработки (мм)	Обозначение	Размеры					Сплав 4525A
			L	W	S	d	R	
	63.50-72.00	R424.9-13T308-22	14.3	10	3.97	3.4	0.8	★
	75.00-105.00	R424.9-180608-22	19.4	11.5	6.35	4.4	0.8	★
	63.50-72.00	R424.9-13T308-23	14.3	10	3.97	3.4	0.8	★
	75.00-105.00	R424.9-180608-23	19.4	11.5	6.35	4.4	0.8	★



Опорная пластина	Диаметр обработки (мм)	Обозначение	Размеры				Сплав M1
			L	W	S	d	
	25.00-31.00	800-1806A	18	6	3	2.9	★
	31.01-39.60	800-2007A	20	7	3.5	3.5	★
	39.61-47.00	800-2508A	25	8	4.5	4.1	★
	47.01-54.99	800-3010A	30	10	4.5	4.1	★
	55.00-65.00	800-3512A	35	12	5.5	4.1	★
	63.50-74.99	800-3514D65	35	14	7	4.1	★
	75.00-84.99	800-3514D75	35	14	7	4.1	★
	85.00-99.99	800-3514D85	35	14	7	4.1	★
	100.00-109.99	800-5020D100	50	20	8.5	5.6	★
	110.00-119.99	800-5020D110	50	20	8.5	5.6	★
	120.00-129.99	800-5020D120	50	20	8.5	5.6	★
	130.00-139.99	800-5020D130	50	20	8.5	5.6	★

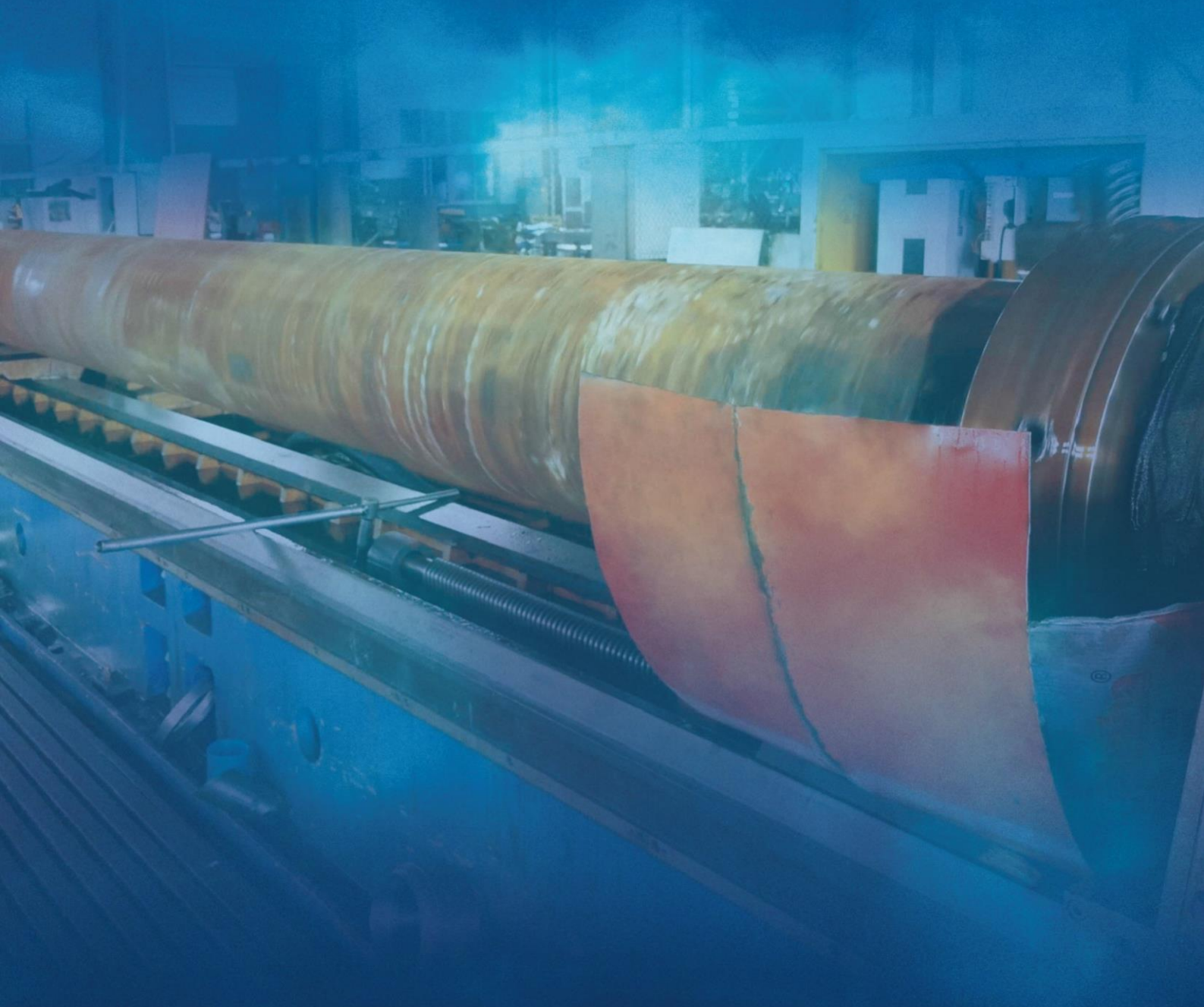


Корпус	Диаметр обработки (мм)	Обозначение	Размеры	
			d	L
	25.00-26.40	800-DXXXX206A	21	75
	26.41-28.70		23.5	78
	28.71-31.00		25.5	80
	31.01-33.30	800-DXXXX207A	28	80
	33.31-36.20		30	90
	36.21-39.60		33	90
	39.61-43.00	800-DXXXX208A	36	95
	43.01-47.00		39	100
	47.01-51.70	800-DXXXX210A	43	110
	51.71-56.20		47	115
56.21-65.00	800-DXXXX212A	51	125	
	69.85-71.45	DIAXXXX2D65	58	150
	75.00-76.20	DIAXXXX2D65	63	160
	80.00-82.00	DIAXXXX2D75	70	190
	88.90-95.25	DIAXXXX2D85	77	190
	100.00-110.00	DIAXXXX2D100	89	195
	114.30-120.56	DIAXXXX2D110	101	220
	125.00-130.00	DIAXXXX2D120	113	220

Винт	Диаметр отверстия в пластине	Винт средней пластины	Винт центр. пластины	Винт перифер. пластины	Винт опорной пластины	Ключ
	2.5	M2.2	M2.2	M2.2	-	T7
	2.8-3	M2.5	M2.5	M2.5	M2.5	T8
	3.4-3.5	M3	M3	M3	M3	T10
	4	-	-	-	M3.5	T15
	4.4-4.5	M4	M4	M4	M4	T15
	5.6	-	-	-	M5	T20

PULCUT®

Chengdi Bangpu Cutting Tool Co., Ltd.



ОФИЦИАЛЬНЫЙ ДИЛЕР
ПРОМИМПОРТ +79091090009
promimport59.5@gmail.com

 **CDBP Tools**